

màj 02 mai 17

CENTRE CHORÉGRAPHIQUE NATIONAL DE CAEN EN NORMANDIE

DIRECTION | ALBAN RICHARD

# Fiche technique générale



© Agathe Poupeney / PhotoScene

## **Direction technique CCN**

Alexandre De Monte

+33 (0)2 31 50 10 34 / +33 (0)6 22 25 43 86 - [technique@ccncn.eu](mailto:technique@ccncn.eu)

centre chorégraphique national de Caen en Normandie

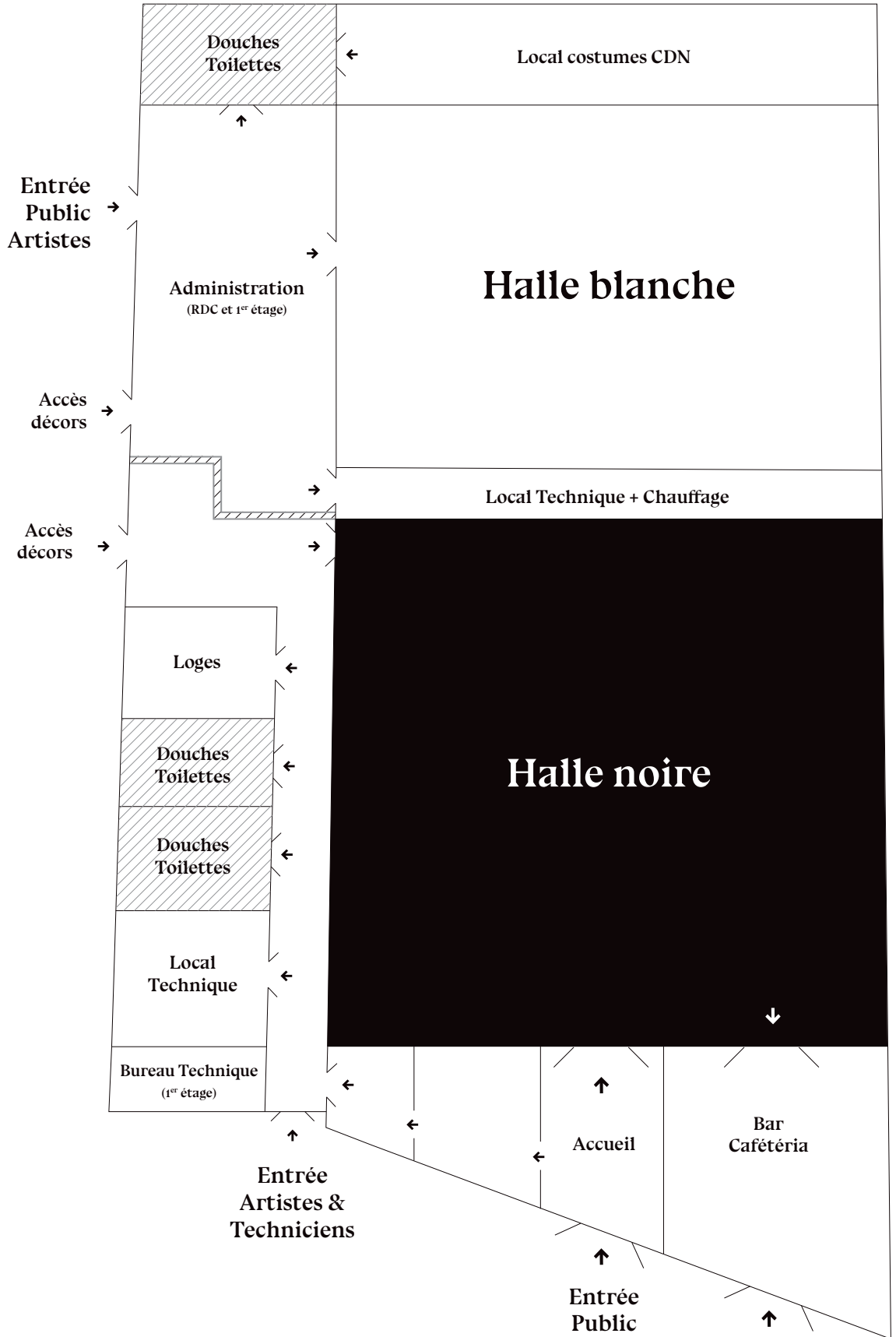
Halle aux granges, 11-13 rue du Carel – bp 75411 – 14054 Caen cedex 4

**[ccncn.eu](http://ccncn.eu)**

CENTRE  
CHORÉGRAPHIQUE  
NATIONAL DE CAEN  
EN NORMANDIE

DIRECTION  
ALBAN RICHARD

11 rue du Carel



13 rue du Carel

**TOUT LE MATÉRIEL INSCRIT SUR CETTE FICHE TECHNIQUE N'EST PAS FORCÉMENT DISPONIBLE, IL PEUT ÊTRE UTILISÉ SUR LES SPECTACLES EN TOURNÉE, RÉSERVÉ POUR LES CRÉATIONS EN COURS, OU DANS UNE AUTRE SALLE.  
VÉRIFIEZ LA DISPONIBILITÉ AUPRÈS DE LA DIRECTION TECHNIQUE.**

Deux studios d'une superficie d'environ 380m<sup>2</sup> chacun :

## **1. La Halle Blanche – Halles aux granges, 11 rue du Carel**

**La Halle Blanche est un bâtiment de 5ème catégorie pouvant recevoir au maximum 49 personnes.**

### **Réglementation : ESPACES SCÉNIQUES INTÉGRÉS**

Espace dédié aux répétitions, équipé d'un tapis de danse réversible noir/blanc de 15m d'ouverture par 12m de profondeur, de lumières de travail (services) et d'un petit système son.

Il n'est pas possible dans ce studio de faire des montages techniques élaborés, notamment dans le domaine de la lumière.

Cependant il est pourvu à 7m de hauteur dans la partie centrale, d'un grill pouvant supporter de faibles charges.

Au sol, un parquet de bois clair sur toute la surface, les quatre murs sont de couleur beige clair, le studio est occulté et ne permet pas le travail à la lumière du jour.

L'ensemble forme un rectangle de 20,00m x 19,00m.

***Deux fermes métalliques coupent la salle à 4,80m de hauteur.***

Des plans et coupes au 1/100è sont disponibles en PDF, ainsi qu'un plan dwg.

Une entrée spécifique permet l'entrée de décors de grandes dimensions (1m35 de large sur 3m70 de hauteur).

## **2. La Halle Noire – Halle aux granges, 13 rue du Carel**

**La Halle Noire est un bâtiment de 4ème catégorie pouvant recevoir au maximum 200 personnes.**

### **Réglementation : ESPACES SCÉNIQUES INTÉGRÉS**

Studio d'une superficie de 380 m<sup>2</sup>. Au sol, un parquet de bois teinté foncé, sur toute la surface. Murs peints en noir. Une verrière pouvant être occultée électriquement permet le travail à la lumière du jour.

L'ensemble forme un rectangle de 20,00m x 19,00m.

Il n'y a pas de cage de scène, ni de perches mobiles, mais la salle est pourvue à 7,00M de hauteur d'un grill fixe, permettant l'accroche des projecteurs et des toiles.

Ce grill (tubes 40/49mm ) mesure 18,00m de longueur sur 8,00m de largeur.

L'espacement entre les perches est de 1,00m au-dessus de la scène, et 2,00 et 3,00m au dessus de l'espace public.

Trois perches latérales de chaque coté, complètent le grill.

La charge maximale par perche est de 100 kg répartis sur 8 mètres.

***Une ferme métallique coupe la salle en deux à 4,80m de hauteur.***

Une entrée spécifique permet l'entrée de décors de grande dimension (1m35 de large sur 3m70 de hauteur).

Des plans et coupes au 1/100è sont disponibles en PDF, ainsi qu'un plan dwg.

-----

La Halle Noire est équipée d'une loge pouvant recevoir 8 artistes, d'une cuisine équipée (vaisselle comprise) et de deux blocs sanitaires (WC, douches).

## **PLATEAU ET MATÉRIEL SCÉNIQUE**

- Le studio est configuré pour une aire de jeu de 15,00m x 10,50m (profondeur 12,00m possible avec un rang de gradins en moins)
- 1 gradin rétractable de 204 places (14,80m d'ouverture x 6,65m de profondeur), en position fermée, il mesure 2,95m.
- 21 plateaux réglables en hauteur (type Samia), de 2 mètres sur 1 mètre.
- Une régie équipée, câblage son, DMX, vidéo, interphonie.
- Une tour Samia, ainsi qu'une échelle mobile, permettent l'équipement et le réglage des projecteurs à 7m de hauteur.
- Sous-perches aluminium noires de différentes longueurs pour accroches et pendrillons.

### **TAPIS DE DANSE**

- 1 jeu de tapis de danse de 15,00m (ouverture) x 12,00m (profondeur), réversible noir/blanc. Les tapis sont déroulés dans le sens de l'ouverture

### **PENDRILLONS**

- 20 pendrillons de couleur noire. Hauteur : 7,00m - Largeur : 2,80m
- 8 chassis velours noir en aluminium auto-portés. Hauteur : 3,50m - Largeur : 2,50m

# LUMIÈRE

## JEUX D'ORGUES

- 1 Pupitre à mémoires 24/48 circuits DMX+VGA+USB ZERO 88 JESTER 24/48 + 1 ÉCRAN LCD 17 »
- 1 CONGO KID AVAB

## GRADATEURS (54 circuits)

- 4 gradateurs DMX 512 ADB MEMORACK 15 6x3 kW PC doubles.
- 2 gradateurs DMX 512 ADB 12x3 kw sorties PC doubles.
- 1 gradateur DMX 512 ADB 6x5 kW sorties P17-32A

## PUISSANCE ET CÂBLAGE

La puissance électrique maximale disponible sur l'armoire électrique est de 100 kW.

Cette armoire est équipée d'une prise P 17 de 125A, de deux prises P 17 de 63A et d'une prise P 17 de 32 ampères.

Le gril est équipé de 96 lignes réparties sur tout l'espace et nous possédons également le matériel mobile suivant :

- 24 lignes de multipaires 6 circuits 20m et 10m
- prolongateurs Legrand 10/16A 3m/5m/10m/20m
- doublettes, triplètes

## PROJECTEURS

- 8 découpes ADB WARP HSR 800w 25°-50° + porte-gobos doubles
- 6 découpes ROBERT JULIAT 613 SX 28/50 + iris et porte-gobos
- 4 découpes ROBERT JULIAT 614 SX 16/35 + iris et porte-gobos
- 2 découpes ROBERT JULIAT 713 SX 29/50 + porte-gobos
- 2 découpes PACIFIC 1000w 26/50°
- 16 projecteurs ROBERT JULIAT 306 HPC 1000w 10/55°
- 14 projecteurs ROBERT JULIAT PC 1000w Lutin 10/55°
- 8 projecteurs ROBERT JULIAT 329 HPC 2000w 16/72° + coupe-flux
- 2 projecteurs FRESNEL 5000w avec coupe flux
- 2 changeurs de couleurs DMX COMPULITE WHISPER 5 kW

màj 02 mai 17

- 16 projecteurs cyclorama asymétriques ADB ACP 1001 / 1250w
- 40 PARS octogonaux 1000W

## **ACCESSOIRES**

- 8 pieds simples 2 sections Hauteur 1,29m à 2,60m
- 4 pieds à crémaillère Hauteur 1,29m à 2,75m
- 2 barres horizontales pour 4 à 6 projecteurs sur pied
- 8 platines de sol

## SON

### Installation fixe

- 1 console de mixage numérique Behringer X32 Producer avec 2 stage box S16 (1 en fixe et 1 en volant sur touret RJ45 )
- 1 façade C.Heill 2\*MTD115
- subs C.Heill 2\*MTD118
- 1 plan surround 2\*Amadeus PMX8

### Installation mobile

- 1 console de mixage numérique YAMAHA DM 1000.
- 1 console de mixage MIDAS VENICE F16
- 1 console de mixage Mackie 1402-VLZ PRO 14/2
- 4 enceintes Amadeus PMX 12
- 2 enceintes renfort de grave Amadeus MPB 800
- 2 enceintes Amadeus PMX8
- 2 pieds d'enceintes

***Nous disposons également de deux petits systèmes de diffusion, plus simple d'utilisation, pour les répétitions :***

- 1 système DYNACORD avec console amplifiée
- 1 système Yamaha Stagepas 600i
- 1 mallette son avec lecteur CD intégré 80w

### MICROS

- 2 Neumann KM 184
- 2 Oktava MK-012
- 5 Shure SM58
- 2 Shure Beta57
- 1 Shure SM57
- 2 Sennheiser E845/E825
- 2 systèmes HF Sennheiser série 100 G2/G3 avec :



- 2 micros main skm100 G2/G3
- 2 pockets sk100 G2/G3 et micros DPA 4061 chair
- 11 grands pieds micro avec perchette télescopique
- 7 petits pieds micro avec perchette télescopique
- 2 mini pieds de micro de table
- 1 barre de couplage pour 2 micros
- 3 DI actives BSS AR-133
- 2 DI actives Klark Teknik DN100
- 1 DI stereo Radial Pro D2
- 4 DI actives Behringer Ultra DI100

### **Périphériques**

- 3 lecteurs enregistreurs MD SONY MDS-E10 auto-pause- auto-cue avec télécommandes,
- 2 lecteurs CD TASCAM CD 450 auto-cue /auto-pause avec télécommandes.
- 1 lecteur CD YAMAHA CDX 390.

### **Interphonie**

- 1 alimentation 1 canal.
- 4 boîtiers de ceinture / 4 micros casques 2 écouteurs

## **VIDÉO**

- 1 vidéo projecteur EPSON EMP 821 2600 lumens-- XGA.
- 1 vidéo-projecteur EPSON 5000 lumens – focale 1,31 / 2,36
- 2 lecteurs DVD SAMSUNG PANASONIC S325

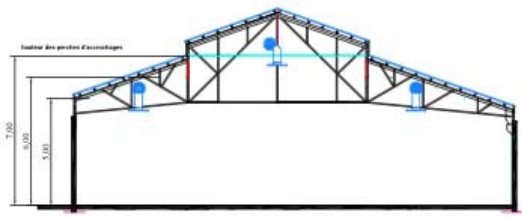
## **DIVERS**

- 2 portants à costumes sur roulettes
- 1 poste à souder FILAR SARAZIN ARC 161T
- 1 compresseur d'air comprimé électrique
- 1 scie circulaire Makita
- 1 scie radiale sur guide Métabo
- 2 aspirateurs Nilfisk

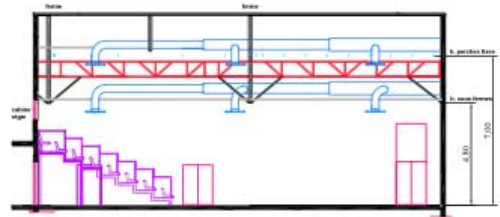
## **Matériel divers pour l'accueil des compagnies :**

- 1 lave-linge.
- 1 sèche-linge.
- 1 lave-vaisselle
- 1 réfrigérateur.
- 1 cuisinière électrique.
- 1 four micro-ondes
- 1 four traditionnel

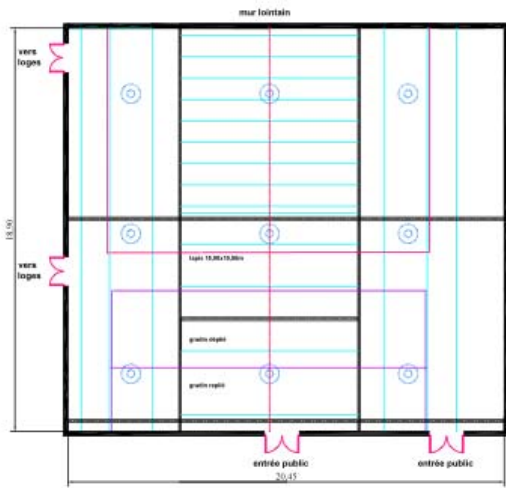
maj 02 mai 17



COUPE TRANSVERSALE



COUPE LONGITUDINALE



PLAN



LA HALLE AUX GRANGES CCNC - BN échelle: 1/50

